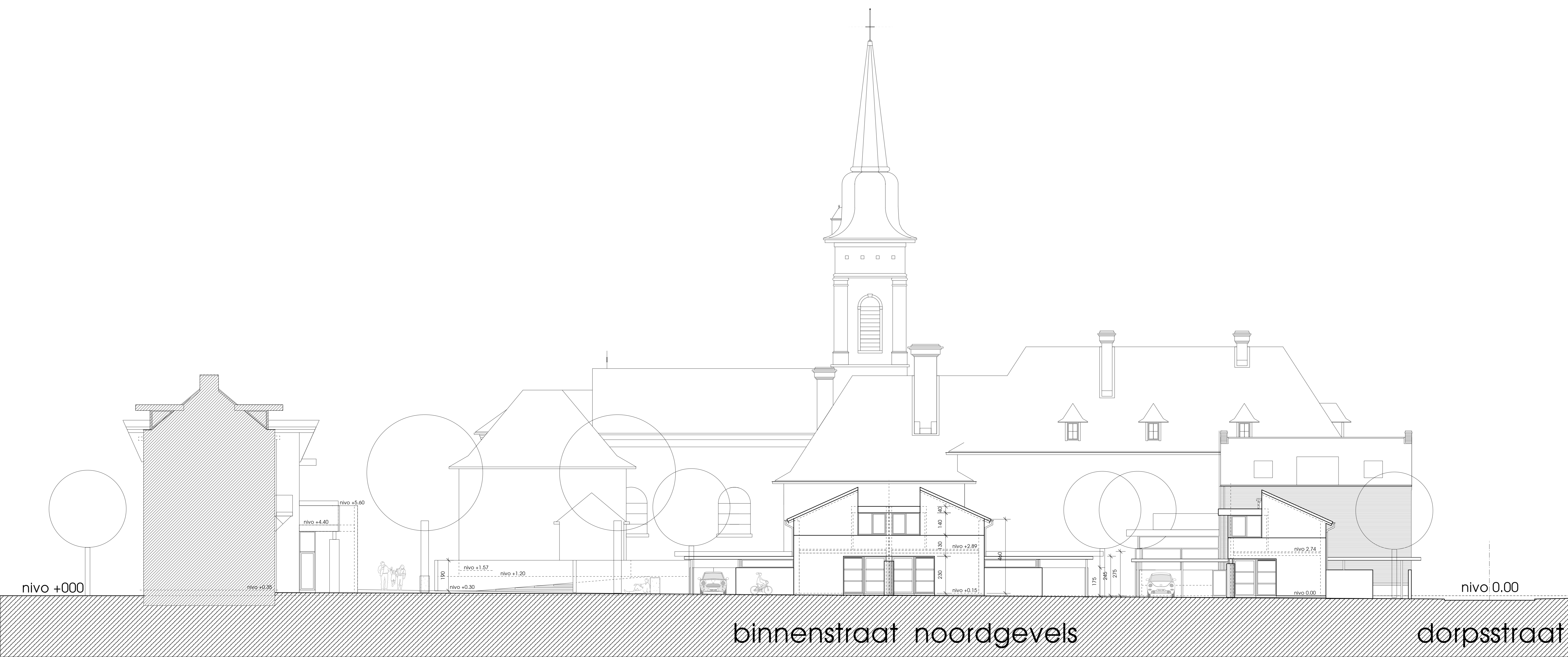


- gevelmaterialen :**
1. patio-woningen + uitbreiding hoeve :
- basis in lichtgrijs (maaslandse kalksteen) baksteen metselwerk
 - bovenbouw in lichtkleurige buitenpleister
 - tuinmuren - kolom inkom - daken toegangen 7-9/10-10 zichtbeton
 - carports / tuinbergingen gegalvaniseerd staal
 - dorpels blauwe hardsteen
 - bedaking in licht-geprofileerde vlakke staalplaat - zinkkleur
 - dakrandprofiel platte daken met geïsoleerd
 - bekleding dakaktes / overstelen in cementkleurige bouwplaten
 - lichtkleurig metalen alu-buitenschrijnwerk met superisolerende beglazing



- gevelmaterialen :**
2. voormalige hoeve :
- te renoveren bestaand baksteen metselwerk noord- en westgevel
 - oost- en zuidgevel in lichtkleurige buitenpleister
 - dorpels blauwe hardsteen
 - bedaking in licht-geprofileerde vlakke staalplaat - zinkkleur
 - bekleding dakkapel / overstelen in cementkleurige bouwplaten
 - lichtkleurig metalen alu-buitenschrijnwerk met superisolerende beglazing
 - dakvlakramen

school - woningen		noordgevels 6 - 8	
24 woonplekken		snede school	
vucht-maasmechelen			
gelegen	vucht - maasmechelen 3630 dorpsstraat - schulfweide vucht 3'afd. zie B ns. 394 M, 389 D, 408 B-deel	voor akkoord	
bouwhoer	kleine landeigendom cv pliniuswal 1 bus 2 - 3700 tongeren vert. : dr. eik. carlier, directeur		
bouwmeesters	christiaan m.j. stockx - ludo g.m. schouterden +32 475 43 56 +32 16 49 90 41 +32 479 39 80 47 blokkstraat 2 - 3020 vellem - cmptstock@me.com		
uitvoerder			
gemeente			
wijzigingen	datum	datum	27-05-2008
stedenbouwkundige aanvraag	12-12-2013	maten	cm
		schaal	1 / 100
dossier	08.05.22/27	blad	08 / 10