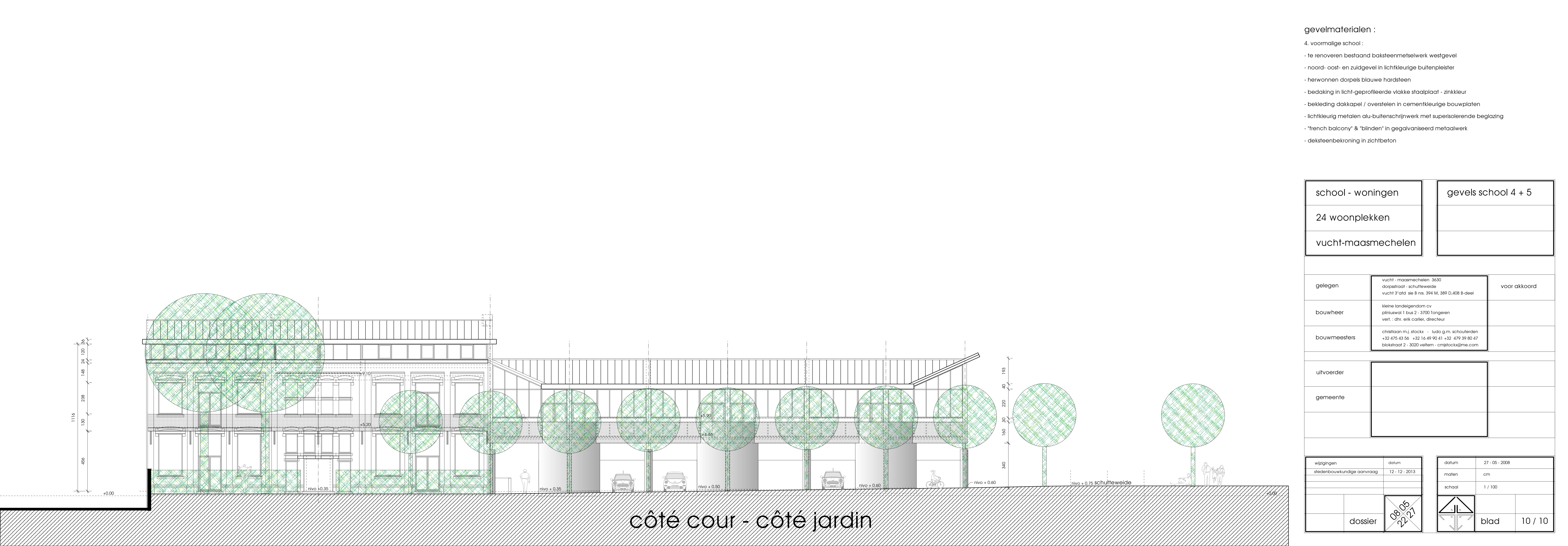


gevelmaterialen :

- 3. panoramawoningen :
- bovenbouw in lichtgrijs (maaslandse kalksteen) baksteen metselwerk
- bovenstuk kop schuttheweide : tegelbekleding
- inkom - kolommen - terrasvloeren in zichtbeton
- borstweringen terras gegalvaniseerd staal
- tussenschotten terrassen in gelaagd glas
- dorpels blauwe hardsteen
- bedaking in licht-geprofileerde vlakke staalplaat - zinkkleur
- dakrandprofiel platte daken met geïsoleerd
- bekleding dakdiktes / overstelen in cementkleurige bouwplaten
- lichtkleurig metalen alu-buitenschijfwerk met superisolerende beglazing
- keermuren / trappen in zichtbeton

pleingevel schuttheweide



gevelmaterialen :

- 4. voormalige school :
- te renoveren bestaand baksteen metselwerk westgevel
- noord- oost- en zuidgevel in lichtkleurige buitenpleister
- herwonnen dorpels blauwe hardsteen
- bedaking in licht-geprofileerde vlakke staalplaat - zinkkleur
- bekleding dakkapel / overstelen in cementkleurige bouwplaten
- lichtkleurig metalen alu-buitenschijfwerk met superisolerende beglazing
- french balcony & "blinden" in gegalvaniseerd metaalwerk
- deksteenbekroning in zichtbeton

côté cour - côté jardin

school - woningen	gevels school 4 + 5
24 woonplekken	
vucht-masmechelen	

gelegen	vucht - masmechelen 3630 dorpelstraat - schuttheweide vucht 3'afd. zie B nrs. 394 M, 389 D, 408 B-deel	voor akkoord
bouwhaar	kleine landeigendom cv pliniuswal 1 bus 2 - 3700 tongeren vert. : dr. eik. carlier, directeur	
bouwmeesters	christiaan m.j. stockx - ludo g.m. schouterden +32 475 43 56 +32 16 49 90 41 +32 479 39 80 47 blokkadaat 2 - 3020 vellem - cmstockx@me.com	
uitvoerder		
gemeente		

wijzigingen	datum	datum	27-05-2008
stedenbouwkundige aanvraag	12-12-2013	maten	cm
		schaal	1 / 100
dossier	08.05 22/27	blad	10 / 10